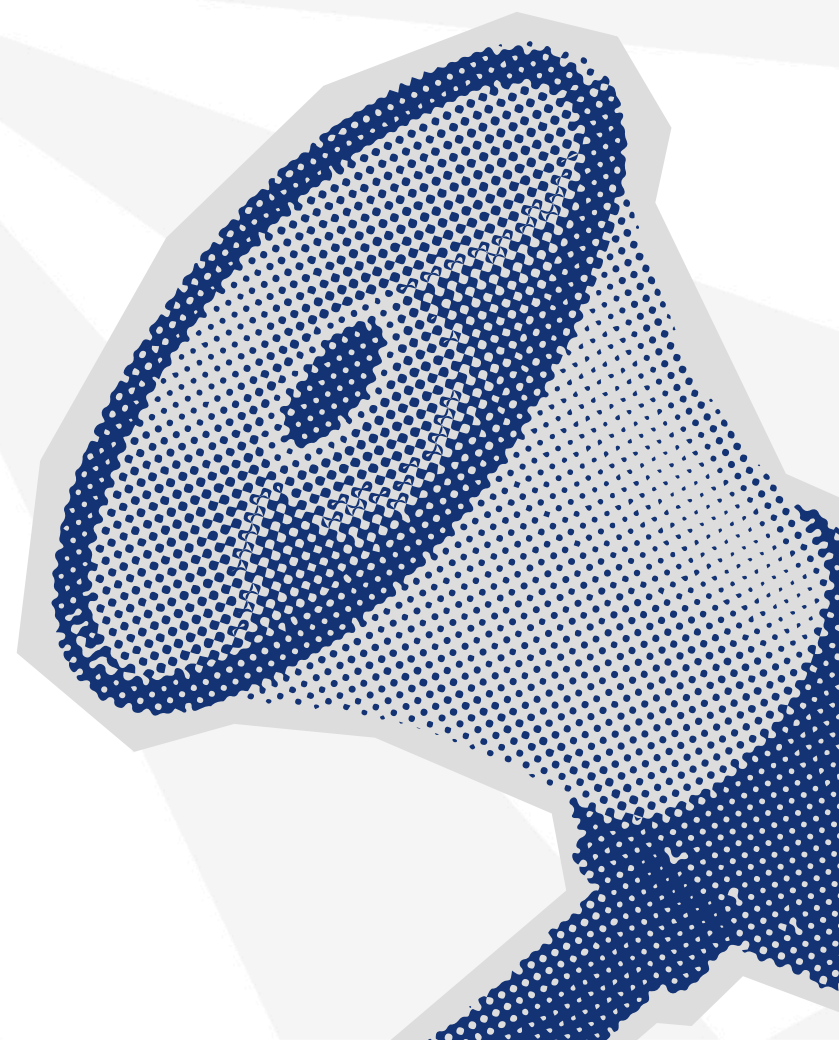


LES RENDEZ-VOUS

# À NE PAS MANQUER

DU MOIS  
DE DÉCEMBRE



# Webinaire 3 décembre 15h-16h30

## Qualité de vie et des conditions de travail dans mon association,



## Webinaire « La qualité de vie et des conditions de travail dans mon association : comment y travailler ? »

### 🎯 Objectifs :

- Enrichir vos pratiques de gestion des richesses humaines
- Alignement entre valeurs associatives et fonctionnement interne
- Découvrir les ressources utiles : guides, écrits, accompagnements

 Mardi 3 décembre, 15h-16h30



Visioconférence  
(Lien dans la description)

# CYCLE DE 3 WEBINAIRES



*intim'agir*  
HAUTS-DE-FRANCE

#SAVETHEDATE

**CYCLE  
DE 3  
WEBINAIRES  
HANDICAP &  
SEXUALITÉ**

GRATUIT



 INTIMAGIR-HDF.ORG

## Webinaire handicap & sexualité

Intim'agir HDF organise unwebinaire. Handicap et Sexualité : Freins et leviers de l'environnement familial, social et institutionnel; Regards et analyses d'une professionnelle en santé sexuelle directement concernée



Visioconférence via Zoom  
(Lien dans la description)

14H15 TABLE RONDE N°1 : QUELS DROITS POUR LA PAROLE DES PERSONNES ACCOMPAGNÉES ?



- **Maitre Jean-Louis DECOCQ**, Avocat
- **Franck RUCAR**, Travailleur en situation de handicap à la chocolaterie de l'Esat de Lens
- **Flore GIVERS** Chef de Service Educatif au secteur Habitat et Accompagnement Social (HAS)
- **Guillaume CARDON**, Travailleur en situation de handicap et personne protégée
- **Tiphaine PATOU**, Mandataire Judiciaire à la Protection des Majeurs

15H00 DIFFUSION DE L'INTERVIEW DE MME KARINE LEFEUVRE, professeure à l'Ecole des hautes études en santé publique au département des Sciences humaines et sociales (EHESP Rennes-Paris) et Vice-Présidente du Comité consultatif national d'éthique (CCNE)



**SAVE THE DATE**  
Jeudi 5 décembre 2024  
- SOUCHEZ -

**COLLOQUE**  
QUE VAUT LA PAROLE DES PERSONNES ACCOMPAGNÉES ?

**14H00 DISCOURS D'OUVERTURE**

- **M. Stéphane Zygart**, Docteur en philosophie et enseignant à l'université de Lille

**DIFFUSION DU COURT MÉTRAGE**

**14H15 TABLE RONDE N°1 : QUELS DROITS POUR LA PAROLE DES PERSONNES ACCOMPAGNÉES ?**

- **Maitre Jean-Louis DECOCQ**, Avocat
- **Franck RUCAR**, Travailleur en situation de handicap à la chocolaterie de l'Esat de Lens
- **Flore GIVERS** Chef de Service Educatif au secteur Habitat et Accompagnement Social (HAS)
- **Guillaume CARDON**, Travailleur en situation de handicap et personne protégée
- **Tiphaine PATOU**, Mandataire Judiciaire à la Protection des Majeurs

**15H00 DIFFUSION DE L'INTERVIEW DE MME KARINE LEFEUVRE**, professeure à l'Ecole des hautes études en santé publique au département des Sciences humaines et sociales (EHESP Rennes-Paris) et Vice-Présidente du Comité consultatif national d'éthique (CCNE)

**15H10 TABLE RONDE N°2 : COMMENT FAVORISER L'EXPRESSION DES PERSONNES ACCOMPAGNÉES ?**

- **Deux familles aborderont la communication non verbale ainsi que l'insertion professionnelle.** Elles seront accompagnées par les **professionnels** du Pôle enfance de la Gohelle
- **Aurélië CASSARIN-GRAND**, Directrice des activités au CREAL Hauts-de-France
- **Kevin FERLIN**, Pair aidant et travailleur en situation de handicap de l'ESAT de Fives

**16H00 DISCOURS DE CLÔTURE**

- **Patrick BANNEUX**, Référent Déontologue, Président des Restaurants du coeur de la région illoise

**LA VIE ACTIVE**  
Humanité et Proximité

# Colloque “Que vaut la parole des personnes accompagnées”

LA VIE ACTIVE organise un colloque “Que vaut la parole des personnes accompagnées”  
Colloque du Comité de Réflexion éthique

jeudi 05 décembre 2024 à 14:00

Au programme :

- Discours d'ouverture
- TABLE RONDE N°1 : Quels droits pour la parole des personnes accompagnées ?
- Diffusion de l'interview de Mme Karine LEFEUVRE
- TABLE RONDE N°2 : Comment favoriser l'expression des personnes accompagnées ?
- Discours de clôture



Salle des fêtes de Souchez  
11 Bis Rue Jean Jaurès  
Souchez (62)

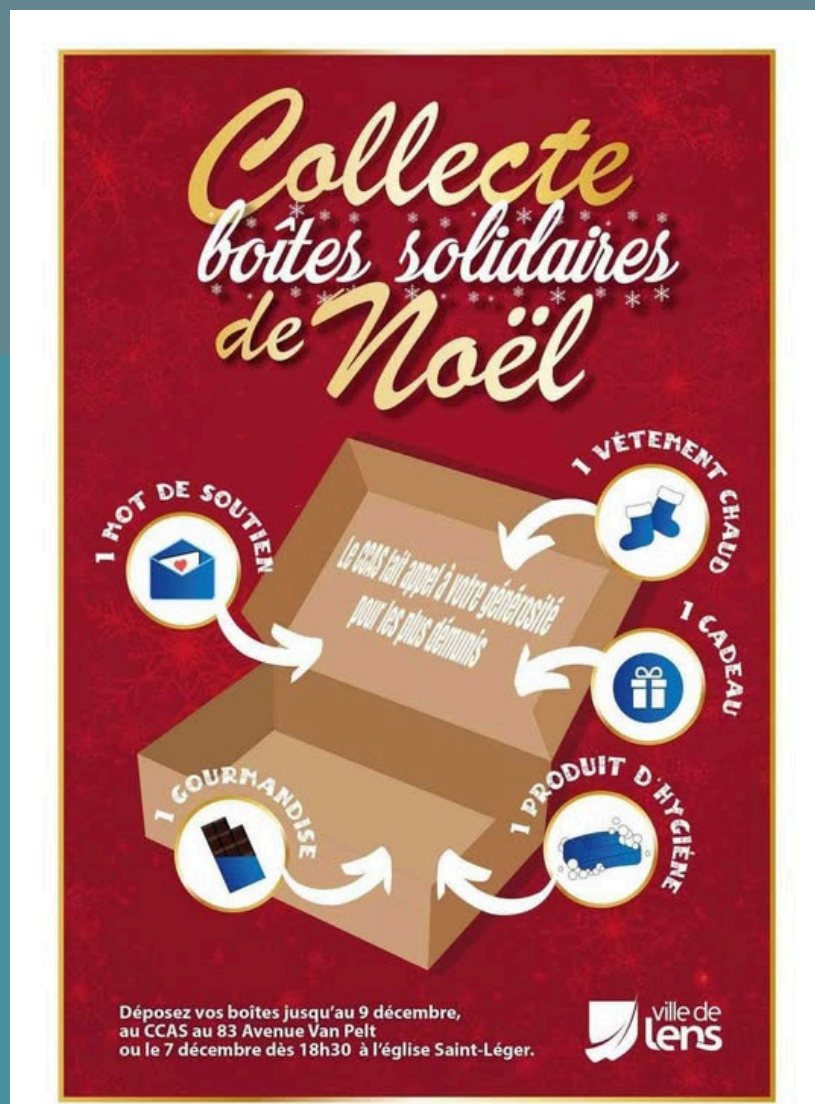


Collecte  
boîtes solidaires  
de Noël



# Collecte de boîtes solidaires

Collecte de boîtes solidaires au profit des personnes vivants en situation de rue sur la ville de Lens : dépôt au CCAS de la ville de Lens jusqu'au 9 décembre !



 CCAS  
Lens (62)

PERSONNES EN SITUATION DE HANDICAP,  
DOMICILE, SOCIAL

EN MATINÉE : L'INTELLIGENCE ARTIFICIELLE

QUELS USAGES DANS  
LE SECTEUR MÉDICO-SOCIAL ET SOCIAL ?

L'APRÈS-MIDI : VIEILLISSEMENT : QUELLES PRÉVISIONS  
À 2030 - 2050 ?



## Journée sociale et médico-sociale FEHAP HdF

Vous êtes Présidents, Administrateurs, Directeurs Généraux, Directeurs, DRH, RRH, Directeurs ou Responsables Qualité... et le recours à l'intelligence artificielle vous interpelle.

- Pour mieux comprendre ce qu'est l'IA ;
- Pour mieux appréhender les usages et bonnes pratiques de l'IA (appels à projet ; analyses budgétaires...)
- Pour comprendre l'utilisation de l'IA dans le cadre des RH ;
- Pour découvrir les bienfaits de l'IA dans l'accompagnement du Handicap

A poster for the FEHAP HdF regional day. It features the FEHAP logo at the top left. The main title is 'PROGRAMME JOURNÉE REGIONALE SECTEURS PERSONNES ÂGÉES, PERSONNES EN SITUATION DE HANDICAP, DOMICILE, SOCIAL'. Below this, it lists the topics for the morning and afternoon sessions. The speaker is Katy Giraud, a Deputy General Manager of the Grand-Tank Waterworks. The event is on Tuesday, December 10th, at the Pré Fleuri in Ste de Lens à Arras (62). It is a free event with a limited number of places and requires registration. A QR code is provided for registration.

FEHAP  
Secteur Social - Personnes Handicapées

PROGRAMME

**JOURNÉE REGIONALE**  
SECTEURS PERSONNES ÂGÉES,  
PERSONNES EN SITUATION DE HANDICAP,  
DOMICILE, SOCIAL

EN MATINÉE : L'INTELLIGENCE ARTIFICIELLE  
QUELS USAGES DANS  
LE SECTEUR MÉDICO-SOCIAL ET SOCIAL ?

L'APRÈS-MIDI : VIEILLISSEMENT : QUELLES PRÉVISIONS  
À 2030 - 2050 ?

NOTRE GRAND TENDON :  
**KATY GIRAUD**  
DEPUTÉE GÉNÉRALE  
DU GRAND-TANK  
EAUTRIÈRE-GRÈVES

**MARDI**  
**10** DÉCEMBRE

AU PRÉ FLEURI  
38 STE DE LENS A ARRAS (62)

ÉVÉNEMENT GRATUIT  
MAIS EN RAISON DU NOMBRE LIMITÉ DE PLACES  
INSCRIPTION OBLIGATOIRE

INFORMATIONS  
www.fehap.fr



Salle des fêtes de Souchez  
11 Bis Rue Jean Jaurès  
Souchez (62)

Journée gratuite  
Inscription obligatoire

# COLLOQUE des ESPrève HDF

*Osons la prévention*



## Colloque des ESPrève “Osons la prévention en EHPAD”

1er colloque des ESPrève par l'ARS HdF et la coordination régionale des ESPrève HDF à l'IFSI du CHU Amiens-Picardie

Au programme :

- Discours introductifs et propos liminaires
- Plénière 1 - "N'est-il pas trop tard pour de la prévention en EHPAD?"
- Plénière 2 - "Du concept à la pratique, le rôle du médecin coordonnateur et des équipes."
- Plénière 3 - "La prévention pour bien avancer en âge: le pouvoir d'agir, un maillon de l'autonomie."
- ATELIERS: 2 choix parmi les 5 propositions (1h par atelier)
- Restitution des 5 ateliers et Clôture de la journée

A poster for the 1st Colloquium of ESPrève HDF. It features the ESPrève logo at the top, the title "1er COLLOQUE des ESPrève HDF" in bold white text on a blue background, and the slogan "Osons la prévention" in a white script font. Below this, it lists the "PROGRAMME" for "10 DÉCEMBRE 2024" from "9H- 17H IFSI CHU AMIENS".

**1er  
COLLOQUE  
des ESPrève HDF**

*Osons la prévention*

**PROGRAMME**

**10 DÉCEMBRE 2024**

9H- 17H IFSI CHU AMIENS



30 avenue de la croix jourdain  
Pont-de-Metz (80)

OUVERT A TOUS ET A TOUTES  
Entrée libre

## LES MERCREDIS DE LA PARLOTTE



OUVERT A TOUS ET A TOUTES  
Entrée libre

### LES MERCREDIS DE LA PARLOTTE

*Un lieu pour débattre, échanger  
et partager*

**Le mercredi 11 décembre 2024**

**A 14h30.**

« **Un air de famille :**

La famille, c'est super, mais ça peut aussi  
rendre dingue !! »

**Animé par Benoit Tryoën,  
compagnie Oxygène.**

**Centre culturel Fernand Léger-Quartier  
République- AVION**

IPNS- Renseignements au : 03 21 75 25 91



#### QUAND

Un mercredi par  
mois

En partenariat avec le  
service de la parentalité  
République d'Avion,  
l'École en travail social  
AFERTES Mandela, et  
l'association des Amis de  
Mandela.

QUAND

# Mercredis de la parlotte

Le mercredi 11 décembre à 14h30

“Un air de famille : La famille, c'est  
super, mais ça peut aussi rendre  
dingue”

Animé par Benoit Tryoën, compagnie  
Oxygène.



Centre culturel Fernand Léger  
à Avion (62)



## LA FABRIK DES JEUNES



ACTEURS ÉDUCATIFS ET JEUNES ENGAGÉS, FAVORISONS LA PARTICIPATION CITOYENNE DES JEUNES : PARTICIPEZ À UN ÉVÉNEMENT CONVIVAL POUR RENFORCER NOS LIENS, VALORISER NOS ACTIONS ET NOUS OUTILLER.



## LA FABRIK DES JEUNES



ACTEURS ÉDUCATIFS ET JEUNES ENGAGÉS, FAVORISONS LA PARTICIPATION CITOYENNE DES JEUNES : PARTICIPEZ À UN ÉVÉNEMENT CONVIVAL POUR RENFORCER NOS LIENS, VALORISER NOS ACTIONS ET NOUS OUTILLER.

📅 18 décembre

📍 Maison de Quartier Jean-Macé à Bully-les-Mines (62)

**INSCRIPTION**



# La fabrik des jeunes



Maison de Quartier Jean-Macé  
à Bully-les-Mines (62)

Acteurs éducatifs et jeunes engagés, favorisons la participation citoyenne des jeunes : Participez à un événement convivial pour renforcer nos liens, valoriser nos actions et nous outiller.

- Insertion Professionnelle et Engagement Citoyen : mobilisation des jeunes pour construire leur futur
- Santé et Bien-Être Mental des Jeunes : soutenir et prévenir
- Éducation et Orientation : répondre au décrochage scolaire par l'innovation et l'accompagnement



# La Fabrik à projets

Découvrez la Fabrik à Projets Lens-Liévin !

- 📌 Ses objectifs ?
  - Soutenir les projets innovants et solidaires.
  - Mettre en réseau les porteurs de projets, bénévoles, associations et institutions du territoire.
  - Encourager le partage d'idées et la mutualisation des ressources.
  - Permettre l'interconnaissance des participants et participantes

📍 À la Joujouthèque Bout de Ficelle, Aix-Noulette (62)

Lecture de contes  
pour petits & grands

FESTIVAL DU CONTE EN YOURTE



# Festival du conte en Yourte



Le 20 décembre au matin: restitution du stage technique de médiation mené par les ESI et MEI de l'AFERTES d'Avion et réalisé avec les enfants de l'IME Malecot de Lens (APEI de Lens).



SAJ APEI  
Bully les mines (62)

Infos et réservations 06.28.58.01.50,  
[espaceculturel@apei-lens.org](mailto:espaceculturel@apei-lens.org).